



SPECIALISTS IN
SUSTAINABLE
RECYCLING



YOUR TRUSTED
PARTNER

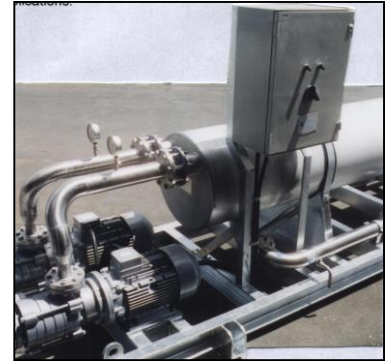
SUPERIOR
SKILL SET

OUTSTANDING
SERVICE

MÓDULO DE AR DISSOLVIDO (DAS)

O Módulo de Ar Dissolvido (DAS, sigla em inglês) da Rendertech é um gerador de ar dissolvido eficiente, simples e compacto, para uso com sistemas de Flotação por Ar Dissolvido (DAF) para tratamento de água e águas residuais. Ele é um dos "módulos" do sistema de Flotação por Ar Dissolvido da Rendertech. O módulo pode ser incorporado a novas fábricas ou instalado como uma atualização para os sistemas de ar dissolvido ou disperso já existentes, para melhorar o seu desempenho.

O módulo DAS é um novo e revolucionário desenvolvimento na geração de ar dissolvido. Ele produz uma solução 'supersaturada' de ar dissolvido que irá melhorar o desempenho dos sistemas de flotação por ar dissolvido em todas as aplicações.



Benefícios para o cliente

- Produz uma verdadeira solução de ar dissolvido com microbolhas
- Alta eficiência de saturação
- Garante o máximo de desempenho da planta de flotação
- Não produz bolhas grandes que podem romper a camada de lodo
- Simples de instalar
- Simples de operar
- Baixa manutenção e longa vida
- Não exige um compressor de ar
- Baixo custo operacional
- Compacto

Aplicações

- Como um gerador de ar dissolvido para um novo tanque de flotação por ar dissolvido
- Para atualizar sistemas de geração de ar dissolvido desatualizados em plantas DAF existentes
- Para melhorar o desempenho do sistema de ar disperso existente
- Para melhorar o desempenho de sistemas de flotação de ar por cavitação
- Para melhorar o desempenho de filtros de gordura

Capacidade

Os módulos DAS estão disponíveis numa variedade de tamanhos padrão de 1m³ / h a 100m³ / h de solução de ar dissolvido. Módulos maiores podem ser projetados para adequar-se à aplicação.

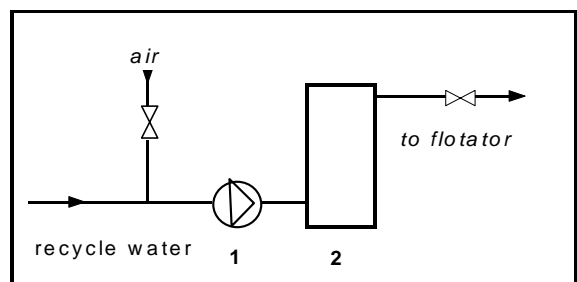
Princípio Operacional

O coração do sistema é a bomba multifásica para fim específico (1). A água reciclada é enviada para esta bomba, juntamente com o ar atmosférico. Na **bomba multifásica**, o design especial do rotor dissolve o ar na água do processo. A bomba utiliza técnicas especiais de construção para garantir um vida útil longa da bomba na mistura de ar / água, que pode prejudicar rapidamente uma bomba padrão. Da bomba multifásica, a solução de ar dissolvido é bombeada para um **tanque de estabilização** (2) e, em seguida, para o tanque de flotação através de uma válvula de liberação de pressão. A pressão é liberada, o ar dissolvido é liberado como nuvens de microbolhas no interior do tanque de flotação.

O módulo DAS é fornecido com a tubulação pronta, com instrumentos e medidores necessários para garantir um funcionamento eficiente.

A **Rendertech** vai prestar assessoria técnica para permitir a integração de um módulo DAS com os **sistemas** existentes.

Princípio Operacional



MODEL	CAPACITY m ³ /hr
DAS 1	0.5 – 1.5
DAS 3	1 – 3
DAS 15	7 – 15
DAS 25	2 – 25
DAS 40	20 – 35
DAS 50	25 – 50
DAS 100	50 – 100