



SPECIALISTS IN
SUSTAINABLE
RECYCLING



YOUR TRUSTED
PARTNER

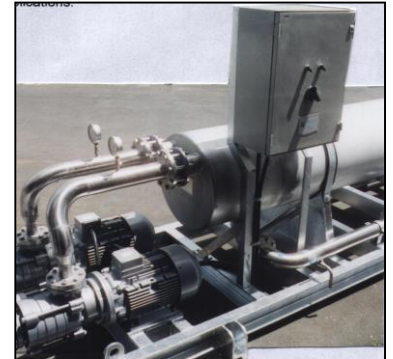
SUPERIOR
SKILL SET

OUTSTANDING
SERVICE

MODULO DE AIRE DISUELTO (DISSOLVED AIR MODULE – DAS)

El Modulo de Aire Disuelto de **Rendertech** es un generador de aire disuelto eficiente, simple y compacto para uso con sistema de Flotación de Aire Disuelto para el tratamiento y la depuración de agua residual. Por tanto es uno de los modelos opcionales de nuestro sistema de flotación de aire disuelto. Este producto puede ser incorporado en plantas nuevas o incorporado como una mejora a sistemas existentes de aire disuelto o dispersado para incrementar rendimiento.

El modulo es un nuevo desarrollo revolucionario en el campo de generación de aire disuelto. Este produce una solución de aire disuelto que es 'súper saturada' que mejora el rendimiento de sistemas de flotación de aire en todas sus posibles aplicaciones.



Beneficios al Cliente

- Produce una verdadera solución de aire disuelto con burbujas de micro tamaño
- Alta eficiencia de saturación
- Asegura rendimiento máximo de la planta de flotación
- No hay grandes burbujas que causen rupturas en la capa de 'sludge'
- Simple de instalación
- Simple de operación
- Bajo mantenimiento y larga vida de rendimiento
- No necesita compresor de aire
- Bajo costo de operación
- Compacto

Aplicaciones

- Para uso con nuestros sistemas de flotación de aire
- Como generador de aire disuelto para tanques de flotación de aire nuevos
- Para modernizar generadores de aire disuelto anticuados
- Para incrementar el rendimiento de un sistema de aire dispersado existente
- Para incrementar el rendimiento de un sistema de cavitación de aire existente
- Para incrementar el rendimiento de trampas de grasa

Capacidad

El modulo es disponible en una variedad de tamaños, desde 1m³/h hasta 100m³/h de solución de aire. Módulos aún más grandes pueden ser diseñados para satisfacer sus necesidades.

Principio de Operación

El corazón del sistema es la bomba multifacética (1) diseñada para propósitos especializados. Agua reciclada es absorbida por la bomba en combinación con aire atmosférico. En la bomba multifacética, el impulsor especialmente diseñado disuelve aire en el agua procesada. La bomba usa técnicas de construcción especial para asegurar una larga vida para la bomba aun con combinaciones de aire/agua que dañarían una bomba corriente.

Desde la bomba multifacética la solución de aire disuelto se transfiere a través de tubos al tanque de estabilización (2) y de ahí es transferida al tanque de flotación a través de válvula de escape de presión. Cuando la presión se escapa el aire disuelto escapa al tanque como una nube de micro burbujas en el tanque flotador.

Este Modulo es suministrado con tuberías, instrumentos, e indicadores necesarios para asegurar operación eficiente.

Rendertech proveerá todo los consejos técnicos necesarios para permitir la integración de nuestro modulo a su sistema.

Diagrama CAD

